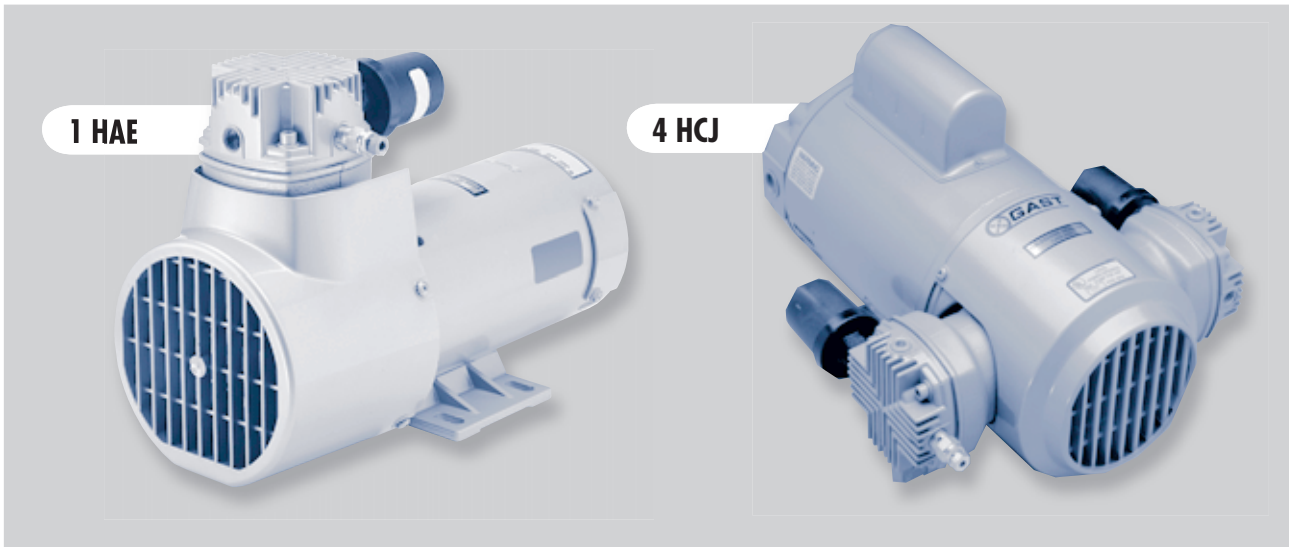
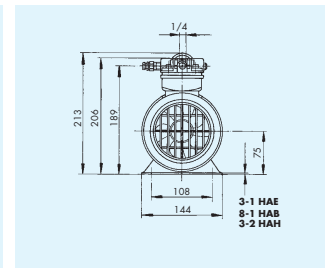
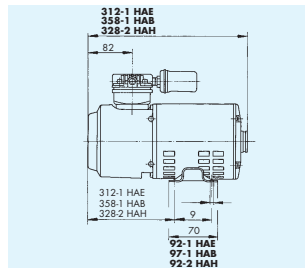


Ölfreie Kolbenkompressoren



- Verschleißbeständige Teflon-Kolbenringe mit Fugenüberlappung
- Konstante Nennleistung während der gesamten Lebensdauer
- Wartungsarmer, zuverlässiger Betrieb und lange Lebensdauer

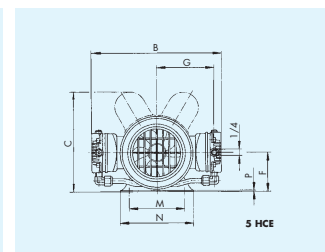
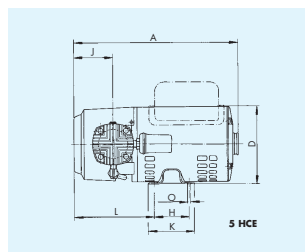
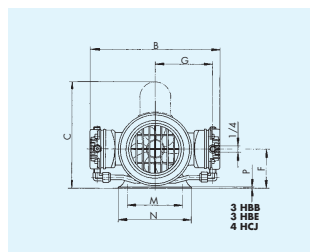
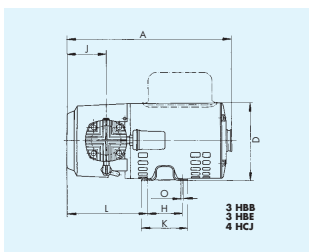


Technische Daten

1 Typ	Volumenstrom*	max. Druck	Antriebsleistung	Spannung, Frequenz	Gewicht	Druckanschluss	Rep. Satz
	l/min	bar	kW	V-Hz-Ph	kg		
1 HAE-10-M104X	36	7	0,12	230 - 50 - 1	7,7	NPT 1/4	K264
1 HAB-19-M114	36	7	0,12	12V=	11,0	NPT 1/4	K264
1 HAB-19-M115	36	7	0,12	24V=	11,0	NPT 1/4	K264
2 HAH-10-M203X	40	7	0,25	230 - 50 - 1	12,5	NPT 1/4	K264
3 HBE-10-M303X	66	7	0,25	230 - 50 - 1	11,0	NPT 1/4	K260
3 HBB-19-M322	66	7	0,25	12V=	14,0	NPT 1/4	K260
3 HBB-19-M323	66	7	0,25	24V=	14,0	NPT 1/4	K260
4 H CJ-10-M451X	100	7	0,37	230 - 50/60 - 1	15,0	NPT 1/4	K263
5 HCE-10-M551X	133	7	0,56	230 - 50/60 - 1	23,0	NPT 1/4	K263

*bei atm. Druck

Einphasen-Wechselmotoren gemäß IEC 34-1 in Schutzart IP 22



Maße

Typ	A	B	C	D	F	G	H	I	K	L	M	N	O	P
3 HBB	387	258	—	147	75	114	70	82	95	187	108	144	9	3
3 HBE	328	258	—	149	75	114	70	82	95	163	108	144	9	3
4 H CJ	364	285	218	169	81	127,5	78	87	102	178	124	165	9	3
5 HCE	389	292	207	169	89	131	78	87	102	178	124	165	9	3