

Baureihe ZAR



63 bar Norm-Zylinder

Baumaße nach ISO 6432

Kolben Ø 10-25 mm

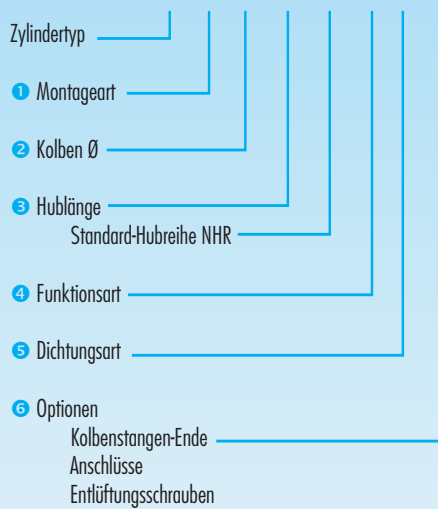
Hublängen nach Wahl (Knickfestigkeit beachten, siehe Seite 35)

Standard-Hublängen

- Robust - rostfrei - antimagnetisch
- Nylon-Pralldämpfung
- Drehbare Anschlüsse

Bestimmen Sie Ihren 63 bar Norm-Zylinder

Bestellbeispiel: **ZAR-FBv 25/125 NHR15 D-U01 E31**



Sonderausführungen auf Anfrage

Allgemeine Hinweise

Ausführung:

Führungskopf und Deckel: Messing

Kolbenstange: Stahl rostfrei (1.4305), geschliffen

Kolben: Leichtmetall

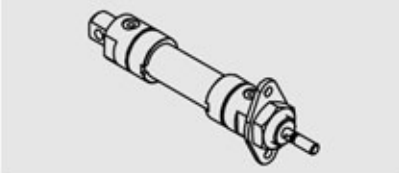
Zylinderrohr: Stahlrohr rostfrei (1.4301), Bohrung feinstgehont

1 Montagearten

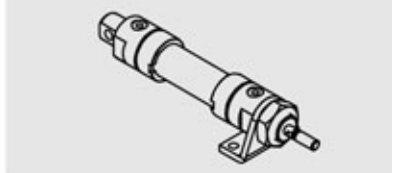
A Grundauführung



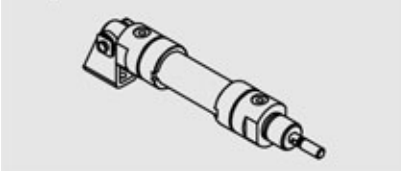
FBv Flansch vorn



HB Winkelfuß vorn (für kurze Hübe)



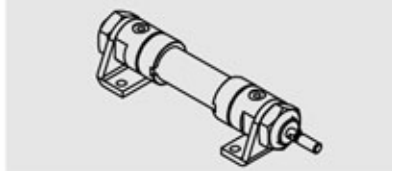
LB Lagerbock



FBh Flansch hinten



HB2 Zwei Winkelfüße



2 Kolben Ø

Kolben Ø (mm)	10	12	16	20	25
Kolbenfläche stoßend (cm ²)	0.78	1.13	2.00	3.14	4.90
Kolbenfläche ziehend (cm ²)	0.66	0.85	1.72	2.64	4.12

3 Hublänge

Hublängen nach Wahl: Wir fertigen für Sie jede gewünschte Hublänge.

Standard-Hubreihen NHR: Für kurzfristige Lieferungen besteht eine Auswahl von 8 Standard-Hublängen je Kolben Ø.

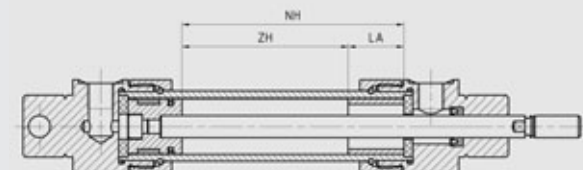
● **Bestellbeispiel:** ZAR-FBv 20/100 NHR14 D-U00

Kolben Ø		10	12	16	20	25						
Funktion	Hub	NHR-Längenmaße										
	NHR	L1	L1c	L1	L1c	L1	L1c	L1	L1c	L1	L1c	
D	25	11	67	89	69	100	76	107	84	120	89	129
	50	12	92	114	94	125	101	132	109	145	114	154
	80	13	122	144	124	155	131	162	139	175	144	184
	100	14	142	164	144	175	151	182	159	195	164	204
	125	15	167	189	169	200	176	207	184	220	189	229
	160	16	202	224	204	235	211	242	219	255	224	264
	200	17	242	264	244	275	251	282	259	295	264	304
	250	18	292	314	294	325	301	332	309	345	314	354

Zwischenhübe aNHR:

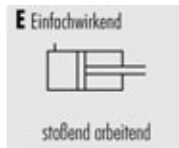
Durch Einbau einer Hubbegrenzungshülse (LA) kann aus einem längeren Normalhub (NH) jeder beliebige Zwischenhub (ZH) erreicht werden. Die Längenmaße L1 und L1c entsprechen immer dem längeren Normalhub.

● **Bestellbeispiel:** ZAR-FBv 20/90 aNHR14 D-U00



4 Funktionsarten

Standard-Funktionsarten:



Sonder-Funktionsarten (auf Anfrage):



5 Dichtungsarten

Standardausführung: U00 für Hydrauliköl (Mineralöl). Dichtungsarten für andere Druckmedien auf Anfrage.

Dichtungsarten	U00	U01*	U06	U07	U11	U12
Kolbendichtung PTFE-Gleitring (ab Kolben Ø 20 mm mit Führungsband)	●	●	●	●	●	●
Stangendichtung Nutring	●	●				
Stangendichtung PTFE-Gleitring (ab Kolben Ø 20 mm)			●	●	●	●
Staubabstreifer		●		●		●
O-Ringe Nitril	●	●	●	●		
O-Ringe Viton					●	●
	Kolbengeschwindigkeit					
max. 0,5 m/s	●	●				
max. 10 m/s			●	●	●	●
	Temperaturbereich					
-20/+100 °C	●	●	●	●		
-20/+200 °C					●	●

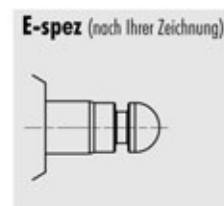
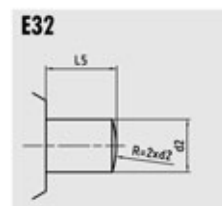
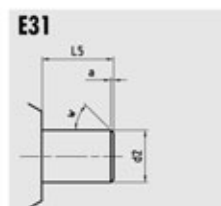
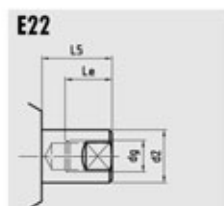
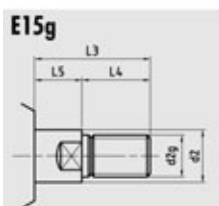
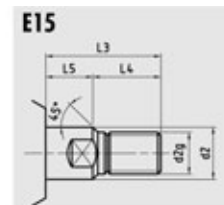
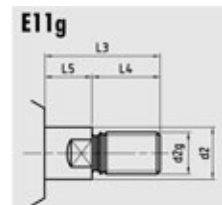
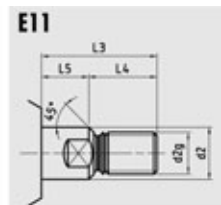
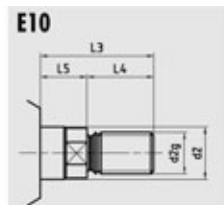
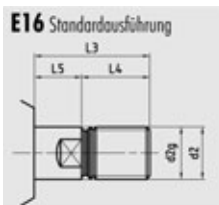
* Die Dichtungsart U01 ist erst ab Kolben-Ø 12 mm lieferbar.

6 Optionen

Kolbenstangen-Ende:

Standardausführung: E16

Weitere Ausführungen wie abgebildet, werden bei fehlenden Angaben des Kunden nach Katalog ausgeführt. Ausführungen nach Kundenwunsch sind auf Anfrage möglich.



Anschlüsse:

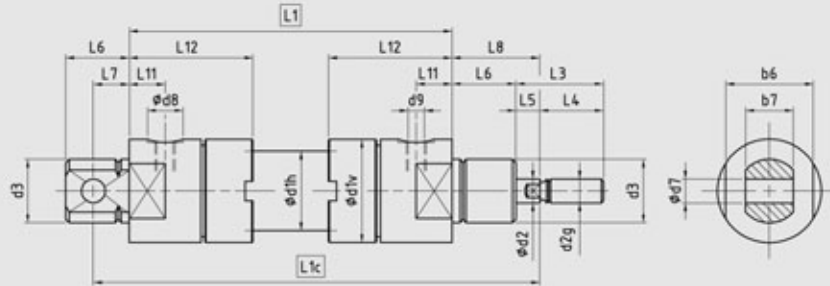
Werden bei fehlenden Angaben des Kunden nach Katalog-Ansicht ausgeführt. Größere und andere (metrische) Anschlüsse sind auf Anfrage möglich.

Entlüftungsschrauben (ES):

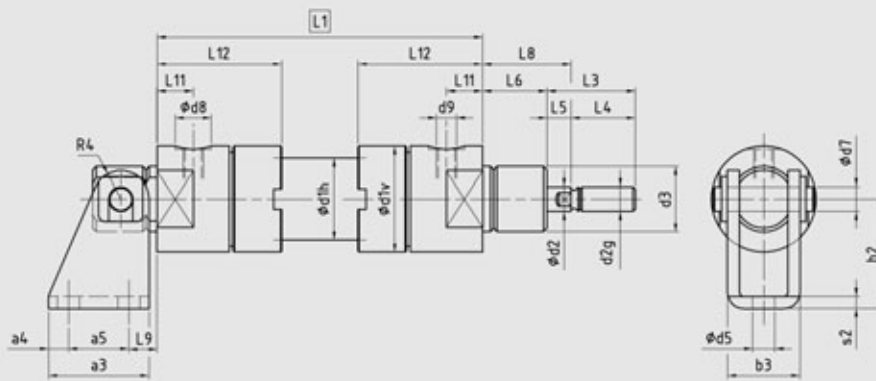
Werden auf Bestellung und nach Lage-Angabe des Kunden angebracht.

Maßbilder/Baumaße

A Grundausführung



LB Lagerbock

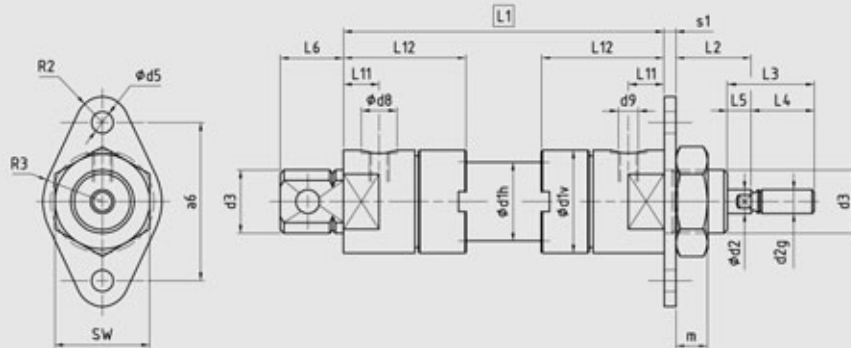


Kolben Ø	10	12	16	20	25	
d1v	20	22	26	33	38	
d1h	14	16	20	25	30	
d2-f7	4	6	6	8	10	
d2g	M4	M6	M6	M8	M10x1,25	
d3	M12x1,25	M16x1,5	M16x1,5	M22x1,5	M22x1,5	
d5	4,5	5,5	5,5	6,6	6,6	
d7	4	6	6	8	8	
d8	9	9	9	16	16	
d9	M5	M5	M5	G 1/8"	G 1/8"	
a3	20	25	25	32	32	
a4	4	5	5	6	6	
a5	12,5	15	15	20	20	
b3	13	18	18	24	24	
b6	17	19	22	27	32	
Funktionsart	Längenmaße L1 und Längenmaße L1c					
D/E/Ez	L1 = Hub +	42	44	51	59	64
	L1c = Hub +	64	75	82	95	104

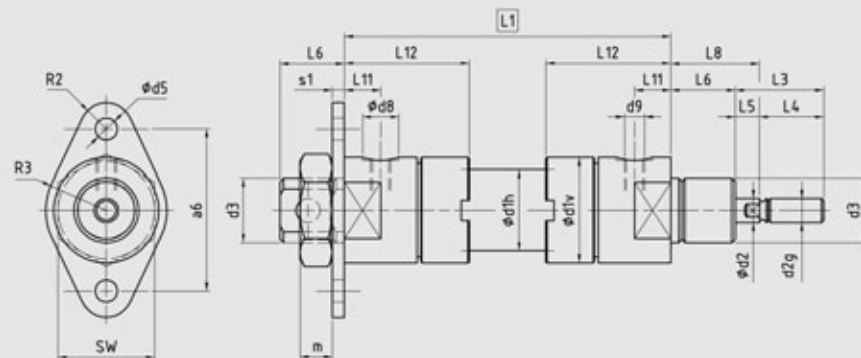
Kolben Ø	10	12	16	20	25
b7	8	12	12	16	16
h2	24	27	27	30	30
R4	5	7	7	10	10
s2	2,5	3	3	4	4
L3	16	22	22	26	30
L4	12	16	16	20	22
L5	4	6	6	6	8
L6	12	16	16	18	20
L7	6	9	9	12	12
L8	16	22	22	24	28
L9	7	7	7	8	8
L11	7	8	9	10	11
L12	26	29	31	36	38
	Mindest-Längenmaße L1 und L1c				
L1 =	62	66	73	84	89
L1c =	84	97	104	120	129

Maßbilder/Baumaße

FBv Flansch vorn



FBh Flansch hinten

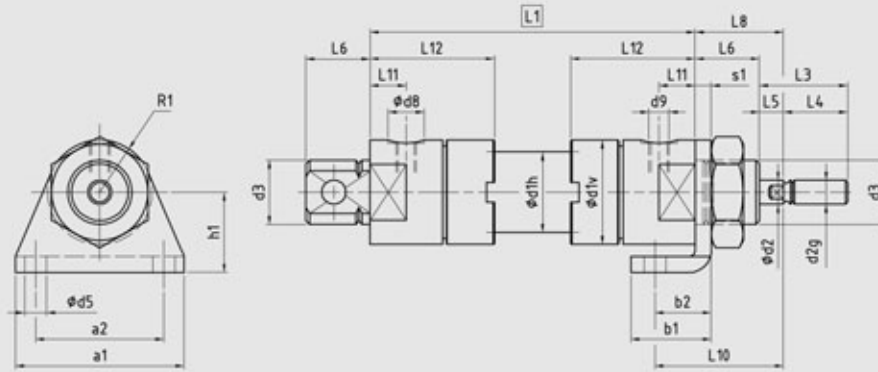


Kolben Ø	10	12	16	20	25
d1v	20	22	26	33	38
d1h	14	16	20	25	30
d2-f7	4	6	6	8	10
d2g	M4	M6	M6	M8	M10x1,25
d3	M12x1,25	M16x1,5	M16x1,5	M22x1,5	M22x1,5
d5	4,5	5,5	5,5	6,6	6,6
d8	9	9	9	16	16
d9	M5	M5	M5	G 1/8"	G 1/8"
a6	30	40	40	50	50
R2	5	6,5	6,5	8	8
R3	12,5	15	15	20	20
Funktionsart	Längenmaße L1				
D/E/Ez L1 = Hub +	42	44	51	59	64

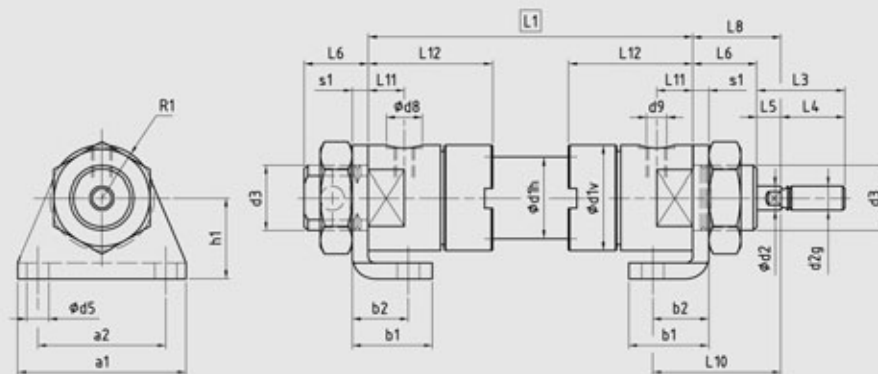
Kolben Ø	10	12	16	20	25
s1	3	4	4	5	5
SW	19	24	24	32	32
m	6	8	8	11	11
L2	13	18	18	19	23
L3	16	22	22	26	30
L4	12	16	16	20	22
L5	4	6	6	6	8
L6	12	16	16	18	20
L8	16	22	22	24	28
L11	7	8	9	10	11
L12	26	29	31	36	38
Funktionsart	Mindest-Längenmaße L1				
L1 =	62	66	73	84	89

Maßbilder / Baumaße

HB Winkelfuß vorn (für kurze Hübe)



HB2 Zwei Winkelfüße



Kolben Ø	10	12	16	20	25
d1v	20	22	26	33	38
d1h	14	16	20	25	30
d2-f7	4	6	6	8	10
d2g	M4	M6	M6	M8	M10x1,25
d3	M12x1,25	M16x1,5	M16x1,5	M22x1,5	M22x1,5
d5	4,5	5,5	5,5	6,6	6,6
d8	9	9	9	16	16
d9	M5	M5	M5	G 1/8"	G 1/8"
a1	35	42	42	54	54
a2	25	32	32	40	40
b1	16	20	20	25	25
b2	11	14	14	17	17

Funktionsart	Längenmaße L1				
D/E/Ez L1 = Hub +	42	44	51	59	64

Kolben Ø	10	12	16	20	25
h1	16	20	20	25	25
R1	10	13	13	20	20
s1	3	4	4	5	5
L3	16	22	22	26	30
L4	12	16	16	20	22
L5	4	6	6	6	8
L6	12	16	16	18	20
L8	16	22	22	24	28
L10	24	32	32	36	40
L11	7	8	9	10	11
L12	26	29	31	36	38

	Mindest-Längenmaße L1				
L1 =	62	66	73	84	89